

**Nosacījumi zemes ierīcības projekta izstrādei nekustamā īpašuma "Lejas Kaulaci",
Cesvaines pagastā, Madonas novadā (kadastra numurs 70270020042) zemes vienības ar
kadastra apzīmējumu 70270020042 sadalīšanai**

1. Projekta robežas

Izstrādājamā zemes ierīcības projekta robežas atbilst nekustamā īpašuma "Lejas Kaulaci", Cesvaines pagasts, Madonas novads (kadastra numurs 70270020042) zemes vienības ar kadastra apzīmējumu 70270020042 robežām.

2. Teritorijas esošā situācija un plānotā (atļautā) izmantošana

2.1. Zemes vienības platība – 20.3 ha.

2.2. Esošais nekustamā īpašuma lietošana mērķis (NĪLM) Zeme, uz kuras galvenā saimnieciskā darbība ir lauksaimniecība (NĪLM kods 0101) 20.3 ha platībā.

2.3. Atbilstoši Nekustamā īpašuma valsts kadastra informācijas sistēmas datiem, zemes vienībai ar kadastra apzīmējumu 70270020042 noteikti apgrūtinājumi:

2.3.1. ceļa servitūta teritorija;

2.3.2. ekspluatācijas aizsargjoslas teritorija gar elektrisko tīklu gaisvadu līniju ārpus pilsētām un ciemiem ar nominālo spriegumu līdz 20 kilovoltiem.

2.4. Atbilstoši Madonas novada teritorijas plānojumam nekustamajā īpašumā "Lejas Kaulaci", Cesvaines pagastā, Madonas novadā zemes vienībā ar kadastra apzīmējumu 70270020042:

2.4.1. Funkcionālais zonējums atbilstoši plānotai (atļautai) izmantošanai – lauksaimniecības teritorija (L), ūdeņu teritorija (Ū) un mežu teritorija (M).

2.4.2. Noteikti apgrūtinājumi:

2.4.2.1. ekspluatācijas aizsargjoslas teritorija gar valsts vietējiem un pašvaldību autoceļiem lauku apvidos;

2.4.2.2. virszemes ūdensobjektu vides un dabas resursu aizsardzības aizsargjoslas teritorija.

2.5. Daļa zemes vienības ir meliorēta.

3. Projekta mērķis

3.1. Zemes ierīcības projekts izstrādājams nekustamā īpašuma "Lejas Kaulaci", Cesvaines pagasts, Madonas novads, kadastra numurs 70270020042, zemes vienības ar kadastra apzīmējumu 70270020042 sadalīšanai. Atdalāmās zemes vienības robežas nosakāmas saskaņā ar pievienoto zemes vienības sadalījuma skici. (1.attēls)

3.2. Nodrošināt piekļušanu jaunveidojamām zemes vienībām līdz valsts vai pašvaldības vietējam autoceļam.

3.3. Precizēt apgrūtinājumus saskaņā ar Teritorijas plānojumu, zemes robežu plānu un esošajiem apgrūtinājumiem projektējamā teritorijā.

3.4. Jaunveidoto zemes vienību (aptuveni 5.4 ha platībā) **saglabāt** esošā nekustamā īpašuma sastāvā "**Lejas Kaulaci**", Cesvaines pagastā, Madonas novadā (kadastra numurs 70270020042) un noteikt nekustamā īpašuma lietošanas mērķi – zeme, uz kuras galvenā saimnieciskā darbība ir lauksaimniecība (NĪLM kods 0101).

3.5. Jaunveidotai zemes vienībai (aptuveni 5.4 ha platībā) **piešķirt** un uz tās esošajai ēkai ar kadastra apzīmējumu 70270020042001 **saglabāt** adresi "Lejas Kaulaci", Cesvaines pag., Madonas nov., LV-4871.

3.6. Jaunizveidoto zemes vienību (aptuveni 6.6 ha platībā) **iekļaut** jauna nekustamā īpašuma sastāvā, kam piešķirt nosaukumu "**Laukaci**", kas atrodas Cesvaines pagastā,

Madonas novadā un **noteikt** nekustamā īpašuma lietošanas mērķi – zeme, uz kuras galvenā saimnieciskā darbība ir lauksaimniecība (NĪLM kods 0101).

- 3.7. Jaunizveidoto zemes vienību (aptuveni 8.1 ha platībā) **iekļaut** jauna nekustamā īpašuma sastāvā, kam piešķirt nosaukumu “**Kaulacskrasti**”, kas atrodas Cesvaines pagastā, Madonas novadā un **noteikt** nekustamā īpašuma lietošanas mērķi – zeme, uz kuras galvenā saimnieciskā darbība ir mežsaimniecība (NĪLM kods 0201).
- 3.8. Jaunizveidoto zemes vienību (aptuveni 0.2 ha platībā) **iekļaut** jauna nekustamā īpašuma sastāvā, kam **piešķirt** nosaukumu **Osviju ceļš** (kadastra numurs 70270020042), Cesvaines pagasts, Madonas novads, un **noteikt** nekustamā īpašuma lietošanas mērķi – zeme dzelzceļa infrastruktūras zemes nodalījuma joslā un ceļu zemes nodalījuma joslā (NĪLM kods 1101).

4. Projekta īstenošanas secība

- 4.1. nav nepieciešama.

5. Projekta sastāvs un prasības projekta noformēšanai

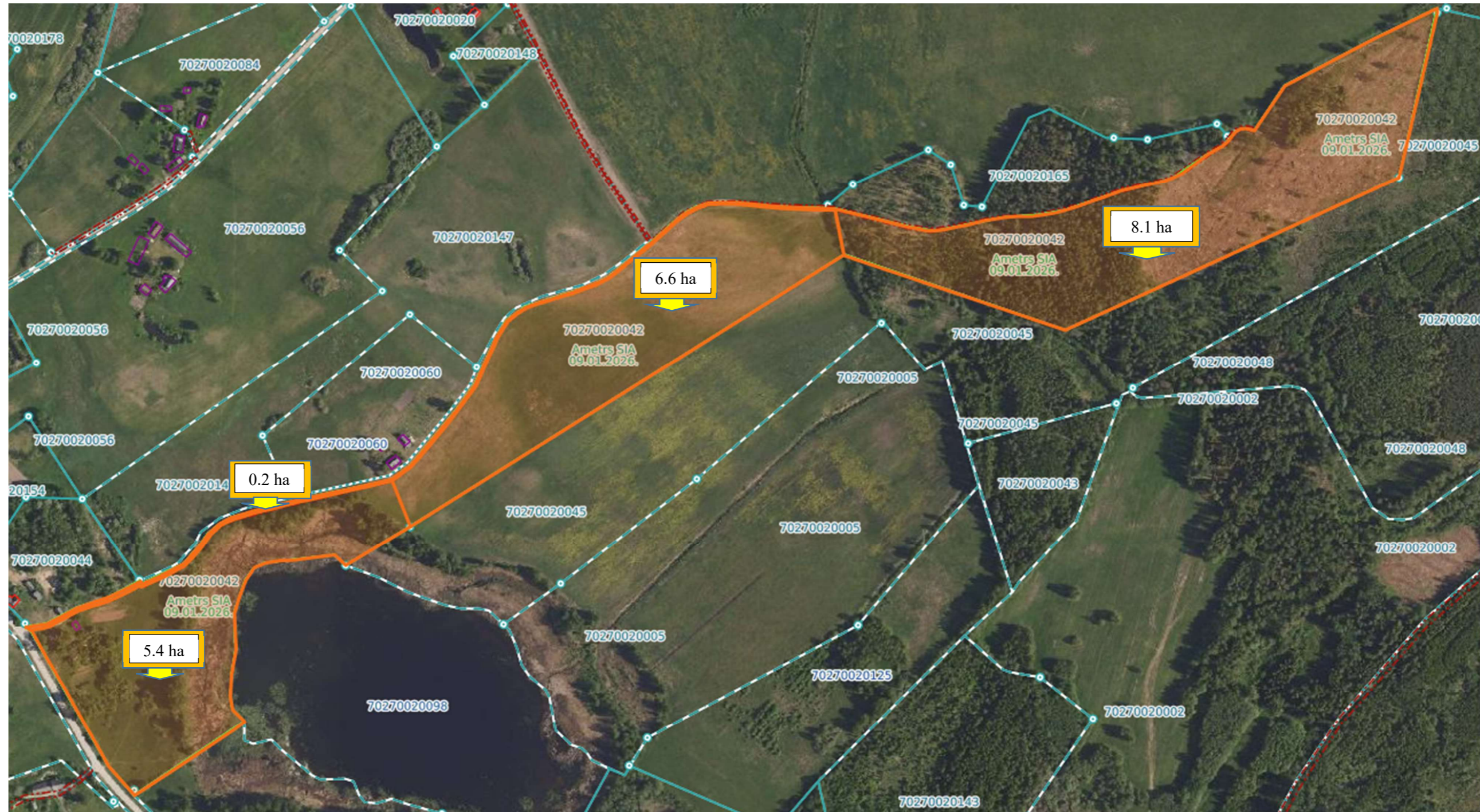
- 5.1. Projekta sastāvs atbilstoši Ministru kabineta 2016.gada 2. augusta noteikumiem Nr. 505 „Zemes ierīcības projekta izstrādes noteikumi”:
 - 5.1.1. Paskaidrojuma raksts;
 - 5.1.2. Grafiskā daļa - projekta risinājums kopplānā digitālā veidā uz robežu plāna, ietverot ceļa servitūta izveides teritoriju piekļūšanas nodrošināšanai līdz pašvaldības autoceļam, Latvijas ģeodēziskajā koordinātu sistēmā LKS-92 ar iekļautu nekustamā īpašuma valsts kadastra reģistra informāciju ar mēroga noteiktību M 1:10 000 vai 1:500 vai 1:1000 vai 1:2500;
 - 5.1.3. Projekta izstrādes dokumentācija.

6. Projekta izstrādes nosacījumi

- 6.1. Zemes ierīcības projektu izstrādā zemes ierīcībā sertificēta persona.
- 6.2. Zemes ierīcības projekts jāizstrādā saskaņā ar:
 - 6.2.1. Zemes ierīcības likumu;
 - 6.2.2. Aizsargjoslu likumu;
 - 6.2.3. Ministru kabineta 2016. gada 2. augusta noteikumiem Nr. 505 „Zemes ierīcības projekta izstrādes noteikumi”;
 - 6.2.4. Ministru kabineta 2006. gada 20. jūnija noteikumiem Nr. 496 „Nekustamā īpašuma lietošanas mērķu klasifikācija un nekustamā īpašuma lietošanas mērķu noteikšanas un maiņas kārtība”;
 - 6.2.5. Ministru kabineta 2010. gada 28. septembra noteikumiem Nr. 916 „Dokumentu izstrādāšanas un noformēšanas kārtība”;
 - 6.2.6. Ministru kabineta 2021. gada 2. jūlija noteikumiem Nr. 455 “Adresācijas noteikumi”;
 - 6.2.7. Madonas novada teritorijas plānojumu, Teritorijas izmantošanas un apbūves noteikumiem.
- 6.3. Nepieciešams pieprasīt šādu Valsts un pašvaldību institūciju un inženierkomunikāciju nosacījumus zemes ierīcības projekta izstrādei:
 - 6.3.1. Inženierkomunikāciju turētāji, kuru komunikācijas atrodas projekta teritorijā;
 - 6.3.2. VSIA” Latvijas Valsts ceļi”;
 - 6.3.3. Zemkopības ministrijas nekustamie īpašumi.
- 6.4. Zemes ierīcības projekta grafiskā daļa saskaņojama ar:
 - 6.4.1. Zemes ierīcības projekta izstrādes ierosinātāju;
 - 6.4.2. Institūcijām, kuras izsniegušas nosacījumus zemes ierīcības projekta izstrādei;
 - 6.4.3. Zemes ierīcības projekta teritorijā esošo inženierkomunikāciju turētājiem;

- 6.4.4. Personām, kuru intereses skar projekta risinājumi;
- 6.4.5. Madonas novada pašvaldības nekustamā īpašuma pārvaldības un teritoriālās plānošanas nodaļas nekustamā īpašuma darījumu speciāliste (iesniedzot elektroniski parakstītu grafisko daļu).
- 6.5. Papildus normatīvajos aktos noteiktajam:
 - 6.5.1. Grafiskajā daļā norāda esošos un plānoto zemes vienību nekustamā īpašuma lietošanas mērķus, tiem piekrītošās platības un adresācijas priekšlikumu;
 - 6.5.2. Paskaidrojuma rakstā norāda atkāpes no normām, ja tādas ir, un to pamatojumu.
- 6.6. Projekta lietu izstrādātājs iesniedz apstiprināšanai Madonas novada pašvaldībā.

Zemes vienības ar kadastra apzīmējumu 70270020042 sadalīšanas shēma*



Datu avots: <https://www.lvmgeo.lv/kartes> 2026. gada informācija

*Shēmā norādītās platības precizējamas zemes ierīcības projekta izstrādes gaitā.

- Projektētās zemes vienības
- Zemes vienības robeža